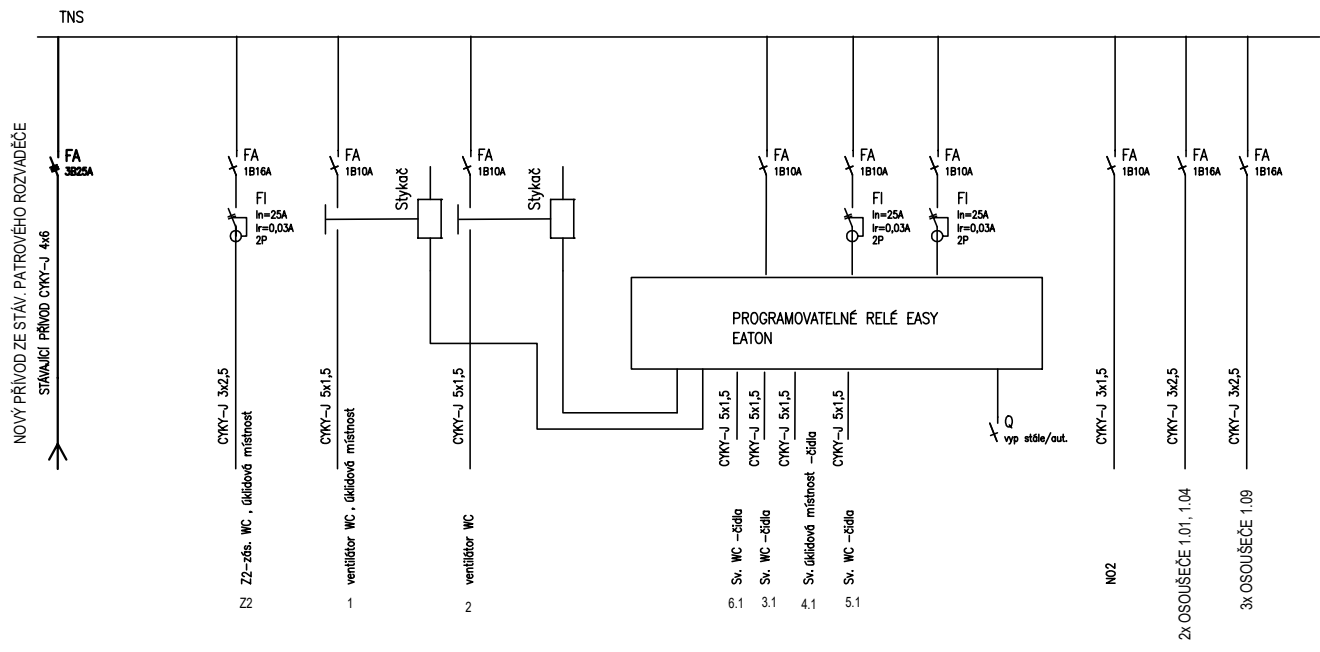
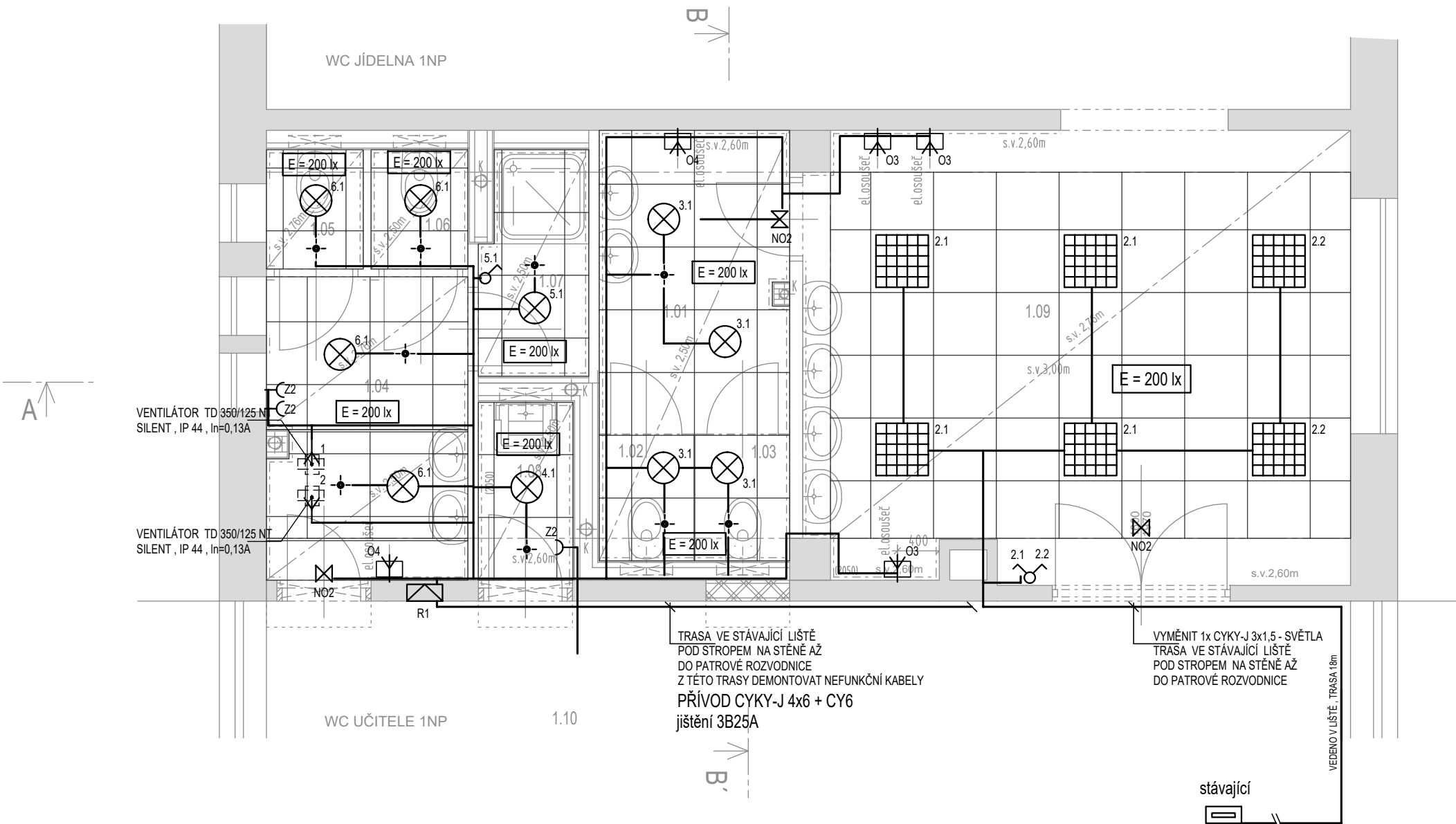
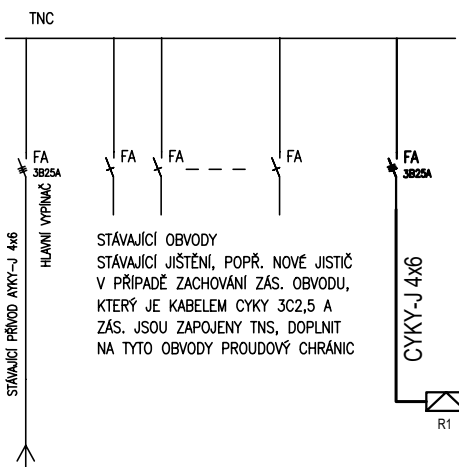


NOVÝ ROZVADĚČ R1 - POD OMÍTKU 90 MODULŮ EI30 DP1-S UMÍSTĚNÍ VSTUPNÍ HALA



STÁVAJÍCÍ PATROVÝ CHODBOVÝ ROZVADĚČ 1NP



LEGENDA:

- STÁVAJÍCÍ KONSTRUKCE
- OBRYS VZDUCHOTECHNICKÉHO ZAŘÍZENÍ

PROVOZNÍ NAPĚTÍ: 3~PE-N AC, 400V/230V, TN-C-S
OCHRANA: AUTOMATICKÝM ODPOJENÍM OD ZDROJE DLE ČSN 332000-4-41 ed. 3, DOPLNĚNA OCHRANOU POSPOJOVÁNÍM A PROUDOVÝMI CHRÁNIČI
PROSTŘEDÍ: NORMÁLNÍ (VNITŘNÍ PROSTORY), DLE ČSN 332000-5-51 ed. 3 AA5, AB5, AC1, AD1, AE1, AF1, AG1, AH1, AK1 AL1, AM1-2, AN1, AP1, AP1, AG1, AR1, BA1, BC2, BD1, BE1, CA1, CB1
NEBEZPEČNÉ (VENKOVNÍ PROSTORY), DLE ČSN 332000-5-51 AA7, AB7, AC1, AD3 (v místech pod přístřeškem), AD4, AE1, AF2, AG1, AH1, AK2, AL2, AM1, AN3, AP1, AP1, AQ2, AR1, AS3, BA1, BC2, BD1, BE1, CA1, CB1
KRYTÍ: IP 21, IP 43, IP 44, IP 54
ELEKTRICKÁ INSTALACE JE NAVRŽENA VODIČI CYKY POD OMÍTKOU A V LÍŠTĚ.
LEGENDA: VÝŠKA VÝVODŮ PRO VYPÍNAČE 1,2 m NAD PODLAHOU. V UMÝVÁRNÁCH A WC CHRÁNIT I SVĚTELNÉ OBVODY PROUDOVÝMI CHRÁNIČEM. PŘÍSTROJE A KRABICE MONTOVANÉ DO ZDIVA MUSÍ BYT V PROVEDENÍ PRO MONTÁŽ TĚTO TŘEDY HORLAVOSTI. TYP MONTOVANÉHO OSVĚTLENÍ BUDE UPRVĚN STAVBENÍM. POTRUBÍ A EL. VODIVÉ KONSTRUKCE CHRÁNIT POSPOJOVÁNÍM. KABELÁŽ VODIT V OBVODOVÝCH ZDECH, V PODLAZE, VE STROPĚ A V LÍŠTĚ. OSVĚTLENÍ JE NAVRŽENO DLE ČSN A POSKYTUJE ZNAČNOU SVĚTLOST, V PŘÍPADĚ POTŘEBY NIŽŠÍ SVĚTLOSTI JE TŘEBA POUŽÍT NIŽŠÍ VÝKON SVĚTELNÝCH ZDROJŮ.

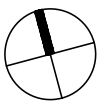
- LEGENDA ELEKTRO**
- LED SVĚTLIDLO např. MODUS BRS, 4000K, IP 44, PMMA, CRI 80, 21W, 375mm
 - LED SVĚTLIDLO např. MODUS IKL4000A, 4000K, IP 20, PMMA, CRI 80, 32W, MODUL 600mm
 - KABELOVÝ VÝVOD
- PRO NAPÁJENÍ VENTILÁTORU TD 350/125 NT SILENT, IP 44, h=0,13A
- OSOUBEČ RUKOU
 - PŘEPÍNAČ JEDNOPÓLOVÝ, RAZÍ, IP20
 - PŘEPÍNAČ SERIOVÝ, RAZÍ, IP20
 - POHYBOVÉ ČIDLO PIR
 - KRABICE KT 250, K803
 - NOUZOVÉ OSVĚTLENÍ, ZÁLOHA 1h, např. MODUS HELIOS HEL 1W, IP 42
 - ZÁSUVKA 230V/16A, IP20, např. TANGO BÍLÁ
 - DOZBRJOENÍ STÁVAJÍCÍHO PATROVÉHO ROZVADĚČE
 - NOVÝ ROZVADĚČ
 - KABELOVÁ TRASA / KABELÁŽ:
- OSVĚTLENÍ CYKY-J 3x1,5mm²
- VENTILÁTOR - KAŽDÝ ZVLÁŠTĚ DO PATROVÉHO ROZVADĚČE CYKY-J 5x1,5mm²
- ZÁSUVKA ÚKLID CYKY-J 3x2,5mm²
- PIR ČIDLA CYKY-J 5x1,5mm²

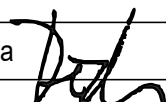
OSVĚTLENÍ OVLÁDANO PIR ČIDLY S MOŽNOSTÍ PŘEPNUTÍ V ROZVADĚČI NA STÁLE - PRO ÚKLID, ÚDRŽBU ŘEŠENÝCH PROSTOR
PIR ČIDLA BUDOU ZAPOJENA KABELEM CYKY-J 5x1,5mm² SYSTÉMEM Z ČIDLA DO ČIDLA
VENTILÁTORY SE BUDOU SPÍNAT SPOLEČNĚ SE SVĚTLY, PROVOZ VENTILÁTORŮ BUDE S DOBĚHEM
VZT. PROVOZU WC SE SPRCHOVÝM 1NP - JE ŘEŠEN S MOTOREM. POTRUBNÍ VENTILÁTOR BUDE SPÍŠTĚN Z KAŽDÉHO PROVOZU.
VZT. WC, ÚKLID A ÚKLID - JE ŘEŠEN S MOTOREM. POTRUBNÍ VENTILÁTOR BUDE SPÍŠTĚN Z KAŽDÉHO PROVOZU.
VZT. WC, ÚKLID V 1PP - JE ŘEŠEN KAŽDÝ SAMOSTATNÝM STĚNOVÝM VENTILÁTOREM
VŠEŠKÉ OBVODY BUDOU ZAPOJENY PŘES PROUDOVÉ CHRÁNIČE S VYBAVOVACÍM PROUDEM 30mA.

TABULKA MÍSTNOSTÍ - WC 1NP - PROVOZ A

ČÍSLO MÍSTNOSTI	POPIS MÍSTNOSTI	VNITŘNÍ PLOCHA (m ²)
1.01	WC JÍDELNA - UMYVADLA	5,30
1.02	WC JÍDELNA - KABINKA	1,10
1.03	WC JÍDELNA - KABINKA	1,10
1.04	WC PROVOZ - UMYVADLA	5,90
1.05	WC PROVOZ - KABINKA	1,15
1.06	WC PROVOZ - KABINKA	1,15
1.07	WC PROVOZ - SPRCHA	2,20
1.08	ÚKLID	1,70
1.09	UMÝVÁRNA JÍDELNA	22,65
1.10	VSTUPNÍ HALA (POUZE DÍLČÍ ZÁSAH)	2,00

CELKEM 44,25



AKCE : REKONSTRUKCE SOCIÁLNÍHO ZÁZEMÍ PROVOZU ŠKOLY V 1PP A 1NP V OBJEKTU ZŠ Gen. F. Fajtiny, ul. TRINECKÁ		ČÍSLO ZAKÁZKY : 018 05 23	
MÍSTO : ul. Trinecká, Rychnovská 350, 199 00 Praha 9 - Letňany katastrální území: Letňany [731439], číslo parcely: 140		<div>AKK</div> <div>ARCHITEKTONICKÁ KANCELÁŘ KRIVKA</div>	
INVESTOR : Městská část Praha18, Bechyňská 639, 199 00 Praha 9 - Letňany			
ZHOTOVITEL : Architektonická kancelář Krivka s.r.o.		ADRESA : BEDŘICHOVSKÁ 2183/16 PRAHA 8 182 00	
DATUM : 06/2023	VEDOUČÍ PROJEKTU : evidenční číslo ČKAJIT: 0009180 Ing. Radek Dědina	<div></div>	
STUPEŇ : DSP	ZODPOVĚDNÝ PROJEKTANT : Ing. Radek Dědina		
	VYPRACOVAL : Roman Krátký		
ČÁST PROJEKTU : D.1.4. - TECHNIKA PROSTŘEDÍ STAVEB		MĚŘÍTKO : 1:50	
OBSAH : D.1.4.G - ELEKTROINSTALACE - SOCIÁLNÍ ZÁZEMÍ - PŮDORYS 1.NP		REVIZE: OZNAČENÍ : D.1.4.G.01	